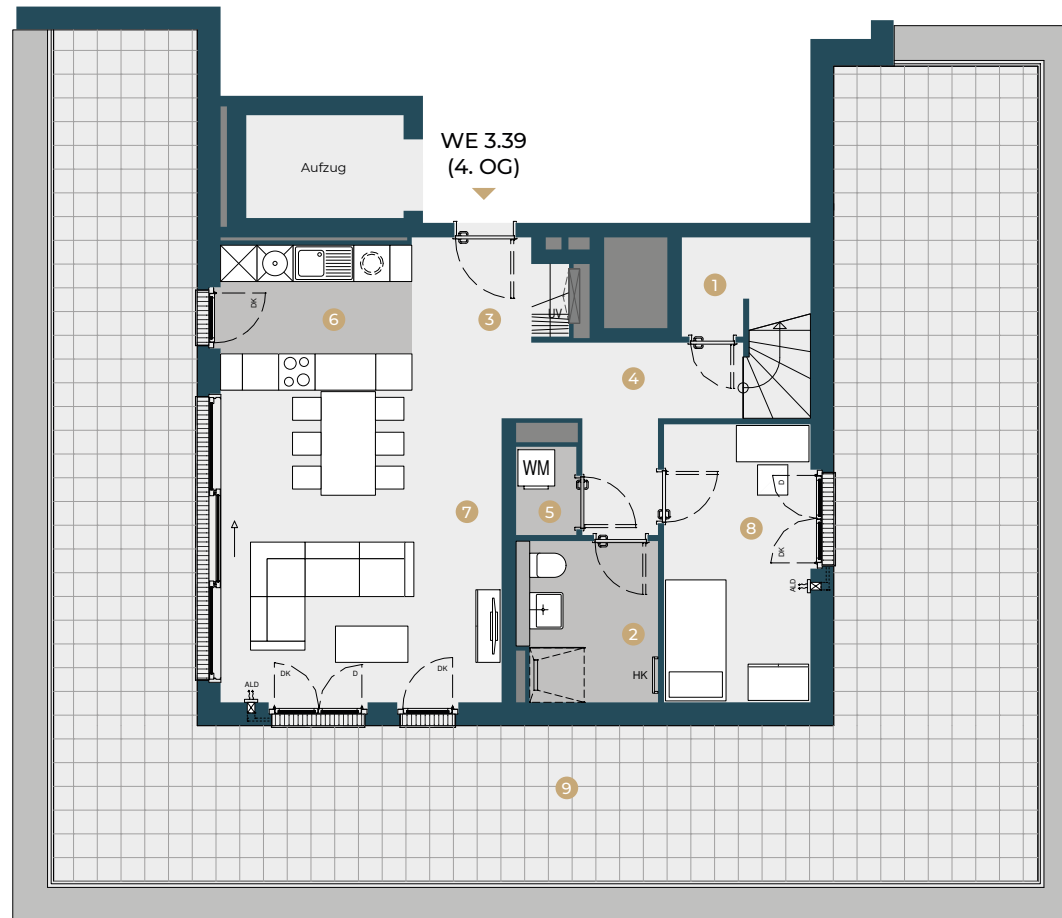


Constance

Wohnung 3.39

5-Zimmer-Wohnung (Maisonette)
Haus 3 / 4. & 5. Obergeschoss

1	Abst. (Abstellraum)	1,65 m ²
2	Bad 1	6,15 m ²
3	Diele 1	4,18 m ²
4	Flur 1	7,40 m ²
5	HWR (Hauswirtschaftsraum)	1,49 m ²
6	Kochen	7,58 m ²
7	Raum 1 Wohnen/Essen	25,13 m ²
8	Raum 5	11,12 m ²
9	Dachterrasse	20,00 m ²
Wohnfläche (4. OG)		84,70 m²
Wohnfläche (5. OG)		62,86 m²
Wohnfläche Gesamt		147,56 m²



Legende:

- BRH Brüstungshöhe
- HK Handtuchheizkörper
- UV Elektro-/Heizkreisverteiler
- ALD Außenluftdurchlass
- DK Dreh-Kippflügel
- D Drehflügel
- Stulp Stulpfenster (ohne Pfosten)
- FF Festverglastes Fenster (nicht zu öffnen)
- AHD Abhangdecke
- RR Regenfallrohr
- OL Oberlicht



Haftungsausschluss – Der vorliegende Plan ist nicht verbindlich. Die Darstellungen sind nur beispielhaft und geben die endgültige Bauausführung nicht wieder. Die Zeichnung erhebt daher keinen Anspruch auf Vollständigkeit und Richtigkeit. Die Grundrisse sind insbesondere nicht zur Maßnahme für die Möblierung geeignet. Änderungen können sich aufgrund von technisch notwendigen Planungsänderungen oder behördlichen Auflagen ergeben. Dargestellte Möblierungen und Einbauten sind beispielhaft und gehören nicht zum Ausstattungsumfang.

Für die Ausstattung und die Bauausführung ist allein der Kaufvertrag maßgeblich. Die Wohnflächenangaben sind gerundete Werte und können von den Angaben in der Teilungserklärung abweichen. Die Wohn- und Nutzflächenberechnung erfolgt in Anlehnung an die Wohnflächenverordnung (WoFIV) mit Rohbaumaßen als Fertigmaße. Bäder und WC's erhalten 1% Abzug für Fliesenbelag. Bei Balkonen, Loggien und Terrassen werden jeweils 50% der Grundfläche als Wohnfläche berücksichtigt, allerdings maximal mit 20 m² der Wohnfläche angerechnet.

Maßstab 1:125



constance-bonn.de

Constance




Wohnung 3.39

5-Zimmer-Wohnung (Maisonette)
Haus 3 / 4. & 5. Obergeschoss

10	Bad 2	10,34 m ²
11	Diele 2	7,67 m ²
12	Flur 2	4,60 m ²
13	Raum 2 Schlafen	16,72 m ²
14	Raum 3	12,59 m ²
15	Raum 4	10,94 m ²
Wohnfläche (4. OG)		84,70 m²
Wohnfläche (5. OG)		62,86 m²
Wohnfläche Gesamt		147,56 m²



Legende:

- BRH Brüstungshöhe
- HK Handtuchheizkörper
- UV Elektro-/Heizkreisverteiler
- ALD Außenluftdurchlass
- DK Dreh-Kippflügel
- D Drehflügel
- Stulp Stulpfenster (ohne Pfosten)
- FF Festverglastes Fenster (nicht zu öffnen)
- AHD Abhangdecke — — — — —
- RR Regenfallrohr
- OL Oberlicht — — — — —
-  Dusche
-  WM Waschmaschinen- und Trockneranschluss
-  alternativer Waschmaschinen-Anschluss



Haftungsausschluss – Der vorliegende Plan ist nicht verbindlich. Die Darstellungen sind nur beispielhaft und geben die endgültige Bauausführung nicht wieder. Die Zeichnung erhebt daher keinen Anspruch auf Vollständigkeit und Richtigkeit. Die Grundrisse sind insbesondere nicht zur Maßnahme für die Möblierung geeignet. Änderungen können sich aufgrund von technisch notwendigen Planungsänderungen oder behördlichen Auflagen ergeben. Dargestellte Möblierungen und Einbauten sind beispielhaft und gehören nicht zum Ausstattungsumfang.

Für die Ausstattung und die Bauausführung ist allein der Kaufvertrag maßgeblich. Die Wohnflächenangaben sind gerundete Werte und können von den Angaben in der Teilungserklärung abweichen. Die Wohn- und Nutzflächenberechnung erfolgt in Anlehnung an die Wohnflächenverordnung (WoFIV) mit Rohbaumaßen als Fertigmaße. Bäder und WC's erhalten 1% Abzug für Fliesenbelag. Bei Balkonen, Loggien und Terrassen werden jeweils 50% der Grundfläche als Wohnfläche berücksichtigt, allerdings maximal mit 20 m² der Wohnfläche angerechnet.

Maßstab 1:125

1 m 2 m 3 m 4 m 5 m

constance-bonn.de