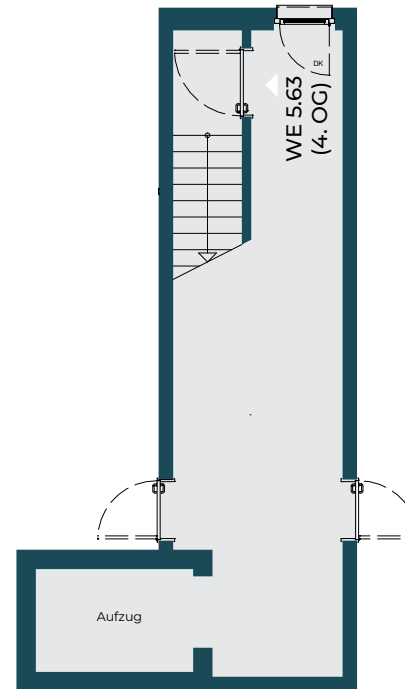


Constance

Wohnung 5.63

4-Zimmer-Wohnung (Penthouse)
Haus 5 / 4. & 5. Obergeschoss



Legende:

- BRH Brüstungshöhe
- HK Handtuchheizkörper
- UV Elektro-/Heizkreisverteiler
- ALD Außenluftdurchlass
- DK Dreh-Kippflügel
- D Drehflügel
- Stulp Stulpfenster (ohne Pfosten)
- FF Festverglastes Fenster (nicht zu öffnen)
- AHD Abhangdecke — — — — —
- RR Regenfallrohr
- OL Oberlicht - - - - -



Dusche



WM Waschmaschinen- und Trockneranschluss



alternativer Waschmaschinen-Anschluss



Haftungsausschluss – Der vorliegende Plan ist nicht verbindlich. Die Darstellungen sind nur beispielhaft und geben die endgültige Bauausführung nicht wieder. Die Zeichnung erhebt daher keinen Anspruch auf Vollständigkeit und Richtigkeit. Die Grundrisse sind insbesondere nicht zur Maßnahme für die Möblierung geeignet. Änderungen können sich aufgrund von technisch notwendigen Planungsänderungen oder behördlichen Auflagen ergeben. Dargestellte Möblierungen und Einbauten sind beispielhaft und gehören nicht zum Ausstattungsumfang.

Für die Ausstattung und die Bauausführung ist allein der Kaufvertrag maßgeblich. Die Wohnflächenangaben sind gerundete Werte und können von den Angaben in der Teilungserklärung abweichen. Die Wohn- und Nutzflächenberechnung erfolgt in Anlehnung an die Wohnflächenverordnung (WoFIV) mit Rohbaumaßen als Fertigmaße. Bäder und WC's erhalten 1% Abzug für Fliesenbelag. Bei Balkonen, Loggien und Terrassen werden jeweils 50% der Grundfläche als Wohnfläche berücksichtigt, allerdings maximal mit 20 m² der Wohnfläche angerechnet.

Maßstab 1:125

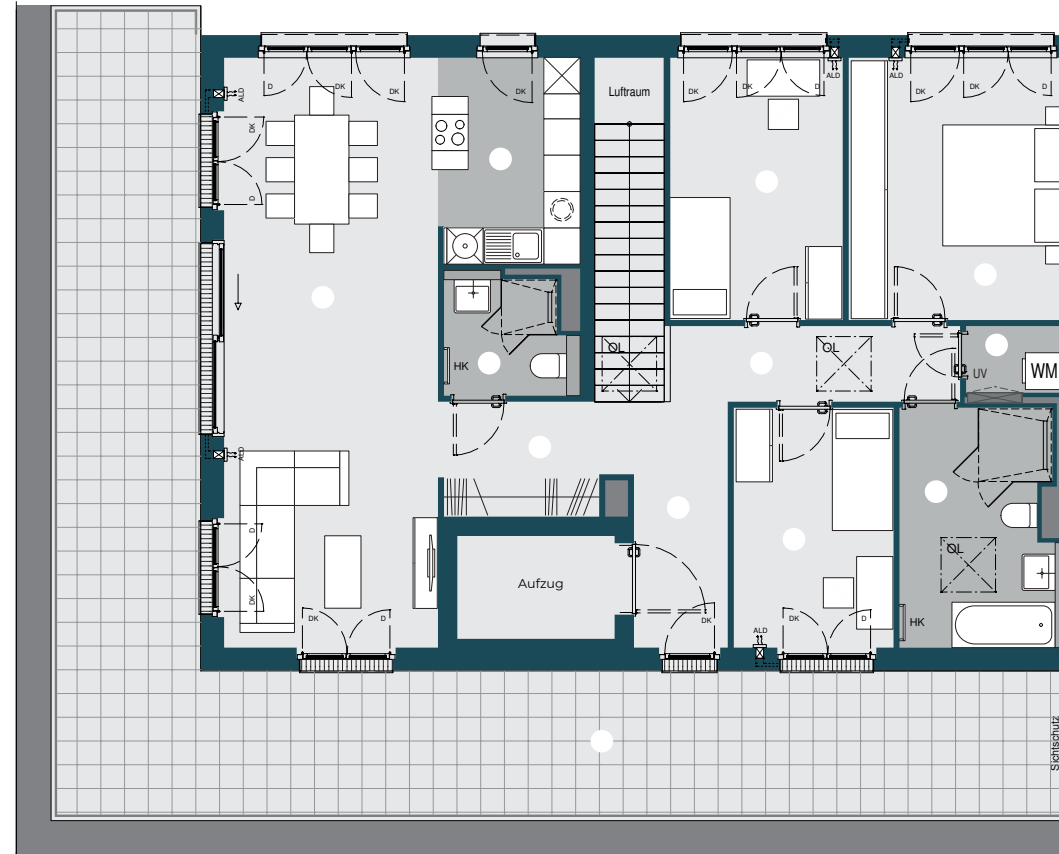
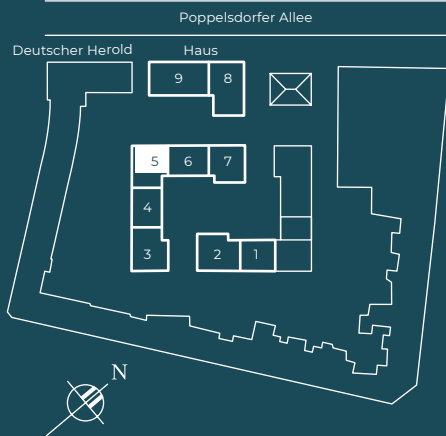
1 m 2 m 3 m 4 m 5 m

Constance

Wohnung 5.63

4-Zimmer-Wohnung (Penthouse)
Haus 5 / 4. & 5. Obergeschoss

1	Bad 1	10,01 m ²
2	Bad 2	4,07 m ²
3	Diele	7,11 m ²
4	Flur 1	5,03 m ²
5	Flur 2	5,99 m ²
6	HWR (Hauswirtschaftsraum)	1,79 m ²
7	Kochen	7,95 m ²
8	Raum 1 Wohnen/Essen	34,47 m ²
9	Raum 2 Schlafen	15,45 m ²
10	Raum 3	12,46 m ²
11	Raum 4	10,47 m ²
12	Dachterrasse	(32,79) 20,00 m ²
Wohnfläche		134,80 m²



Legende:

BRH	Brüstungshöhe
HK	Handtuchheizkörper
UV	Elektro-/Heizkreisverteiler
ALD	Außenluftdurchlass
DK	Dreh-Kippflügel
D	Drehflügel
Stulp	Stulpfenster (ohne Pfosten)
FF	Festverglastes Fenster (nicht zu öffnen)
AHD	Abhangdecke
RR	Regenfallrohr
OL	Oberlicht
	Dusche
	Waschmaschinen- und Trockneranschluss
	alternativer Waschmaschinen-Anschluss

Haftungsausschluss – Der vorliegende Plan ist nicht verbindlich. Die Darstellungen sind nur beispielhaft und geben die endgültige Bauausführung nicht wieder. Die Zeichnung erhebt daher keinen Anspruch auf Vollständigkeit und Richtigkeit. Die Grundrisse sind insbesondere nicht zur Maßnahme für die Möblierung geeignet. Änderungen können sich aufgrund von technisch notwendigen Planungsänderungen oder behördlichen Auflagen ergeben. Dargestellte Möblierungen und Einbauten sind beispielhaft und gehören nicht zum Ausstattungsumfang.

Für die Ausstattung und die Bauausführung ist allein der Kaufvertrag maßgeblich. Die Wohnflächenangaben sind gerundete Werte und können von den Angaben in der Teilungserklärung abweichen. Die Wohn- und Nutzflächenberechnung erfolgt in Anlehnung an die Wohnflächenverordnung (WoFIV) mit Rohbaumaßen als Fertigmaße. Bäder und WC's erhalten 1% Abzug für Fliesenbelag. Bei Balkonen, Loggien und Terrassen werden jeweils 50% der Grundfläche als Wohnfläche berücksichtigt, allerdings maximal mit 20 m² der Wohnfläche angerechnet.

Maßstab 1:125

1 m 2 m 3 m 4 m 5 m