



SwissLife  
Asset Managers

# Constance

## *Sinfonie*

Nr. 7 - Die Sonnige

# Sinfonie Nr. 7 – Die Sonnige

In Bonn, wo Beethoven einst die ersten Töne seines Lebens vernahm, liegt die Wohnung "Sinfonie Nr.7" im Constance.

Sie ist Teil dieses Wohnquartiers, das Architektur, Materialität und Lage zu einer meisterhaften Komposition vereint.

Ganz im Sinne von Beethovens Worten:

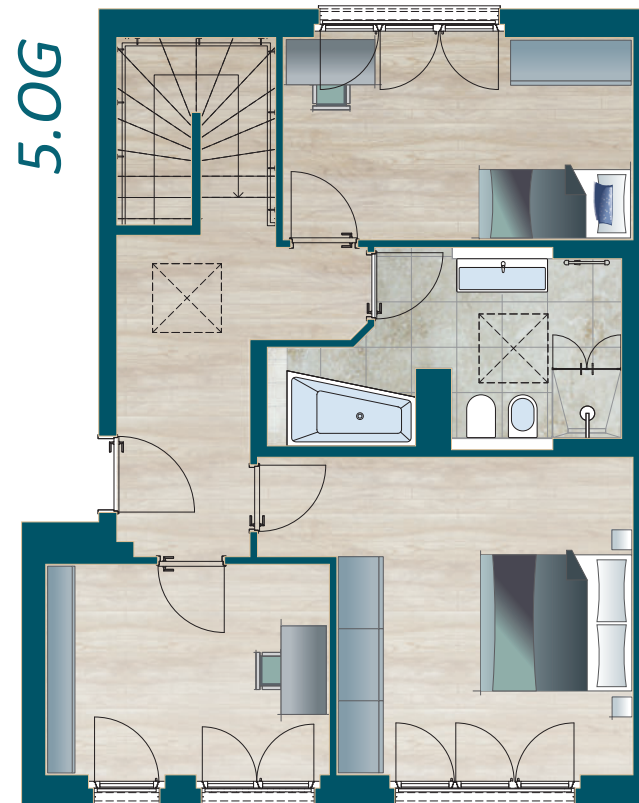
**"Der Mensch besitzt nichts Edleres und Kostbares als die Zeit."**

Diese Wohnung schenkt Ihnen davon das Wertvollste zurück -  
Lebensqualität!

Willkommen im Constance.



Sinfonie Nr. 7



**Wohnung 2.24**  
**Sinfonie Nr. 7 – Die Sonnige**  
 5 Zimmer | 4 & 5 OG | 134,39 m<sup>2</sup>

4.OG

|                                       |                      |
|---------------------------------------|----------------------|
| Abstellraum (Treppe)                  | 2,68 m <sup>2</sup>  |
| Duschbad                              | 5,04 m <sup>2</sup>  |
| Diele                                 | 5,54 m <sup>2</sup>  |
| Flur                                  | 2,64 m <sup>2</sup>  |
| Hauswirtschaftsraum                   | 2,30 m <sup>2</sup>  |
| Kochen                                | 7,31 m <sup>2</sup>  |
| Wohnzimmer                            | 24,29 m <sup>2</sup> |
| Arbeitszimmer                         | 12,37 m <sup>2</sup> |
| Dachterrasse (ca. 25 m <sup>2</sup> ) | 12,78 m <sup>2</sup> |

5.OG

|                    |                       |
|--------------------|-----------------------|
| Masterbad          | 9,42 m <sup>2</sup>   |
| Diele              | 5,01 m <sup>2</sup>   |
| Flur               | 4,61 m <sup>2</sup>   |
| Masterschlafzimmer | 17,83 m <sup>2</sup>  |
| Gästezimmer        | 12,37 m <sup>2</sup>  |
| Arbeitszimmer      | 10,42 m <sup>2</sup>  |
| Wohnfläche (4. OG) | 74,73 m <sup>2</sup>  |
| Wohnfläche (5. OG) | 59,66 m <sup>2</sup>  |
| Wohnfläche Gesamt  | 134,39 m <sup>2</sup> |

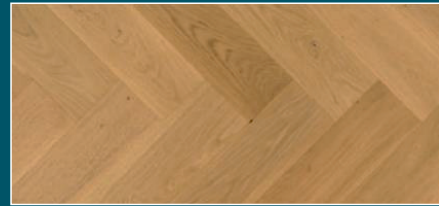
# Ausstattung

## Perfekte Komposition

### Bodenbeläge



**Porcelaingres Royal Stone**  
Noble Beige  
Wandfliesen 30 x 60 cm  
Bodenfliesen 60 x 60 cm



**Bembé Comfort Tabis**  
Fischgrät

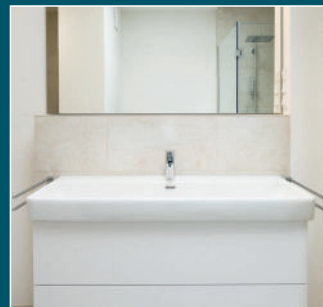
### Weitere Highlights

- Barrierefreies Wohnen
- Glasschiebetür zur Terrasse
- Großflächige Spiegel
- Elektrisch steuerbare Jalousien
- CAT-7 Verkabelung
- Glasfaseranschluss

### Badausstattung



**Grohe Euphoria**  
SmartControl 310  
Cube Duo



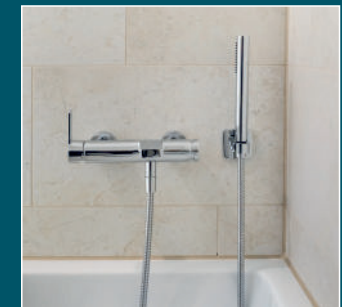
**Laufen Pro S**  
55 x 46,5 cm  
**Villeroy & Boch**  
Just Einhandbatterie



**Laufen Pro S**  
Absenkautomatik



**Laufen Pro S**



**Duravit No. 1, Trapez**  
170 x 75 cm  
**Villeroy & Boch**  
Just Badewannenbatterie  
mit Handbrause

# *bulthaup Küche*

## *Sinfonie Nr.7*

Beim Kauf dieser unvergleichlichen Eigentumswohnung erhalten Sie eine maßgeschneiderte Küche aus dem Hause bulthaup inklusive.

# bulthaup

„bulthaup ist nicht Küche: Es ist eine Überzeugung, eine Haltung zum und für das Leben.“

### **Ihre neue Küche im Detail:**

- Edle Materialien für Fronten, Rückwände und Arbeitsflächen
- Clevere Details für maximale Funktionalität
- Vollausstattung mit High-End-Geräten:
  - BORA X-Pure Kochfeld
  - Quooker CUBE für gekühltes sprudelndes und stilles Wasser
  - Liebherr Kühlschrank
  - Miele Backofen
  - Miele Dampfgarer



# Kontakt

## Sinfonie Nr. 7 – Die Sonnige

**Sie möchten diese außergewöhnliche Wohnung näher kennenlernen?**

Die 5-Zimmer-Maisonette mit ca. 134,39 m<sup>2</sup> Wohnfläche und einem Kaufpreis von 1.299.000 € verkörpert modernes Wohnen auf höchstem Niveau – ein Raumensemble, das mit ausgewählten Materialien, großzügiger Architektur und eleganter Ausstrahlung begeistert. Das Projekt Constance ist ein Bauprojekt von Swiss Life Asset Managers, die für langfristige Qualität, nachhaltige Wertschöpfung und moderne Immobilienarchitektur stehen. Hier entsteht ein Zuhause, das weit über das Gewöhnliche hinausgeht – ein Lebensraum, der Stil, Komfort und Beständigkeit verbindet. So wird Ihr neues Zuhause im Constance zu einem Ort, an dem Bonns kulturelles Erbe und Beethovens zeitlose Inspiration mitschwingen – eine Wohnmelodie, die Stil, Substanz und Lebensqualität harmonisch vereint.

**Vereinbaren Sie einen Beratungstermin.**

Erleben Sie Ihr neues Zuhause live vor Ort. Unser Vertriebspartner von S Immobilienpartner berät Sie gerne zu allen Details.

Wir freuen uns von Ihnen zu hören.



**Ansprechpartner:  
Beata Riedel & Evelina Broll**

Telefon: **0228 / 90 90 510**

E-Mail: **bonn@s-immobilienpartner.de**

S Immobilienpartner GmbH  
Schaafenstraße 7  
50676 Köln

Sinfonie Nr. 7