



SwissLife
Asset Managers

Constance

Sinfonie

Nr. 9 - Die Traumhafte

Sinfonie

Nr. 9 – Die Traumhafte

In Bonn, wo Beethoven einst die ersten Töne seines Lebens vernahm, liegt die Wohnung "Sinfonie Nr.9" im Constance.

Sie ist Teil dieses Wohnquartiers, das Architektur, Materialität und Lage zu einer meisterhaften Komposition vereint.

Ganz im Sinne von Beethovens Worten:

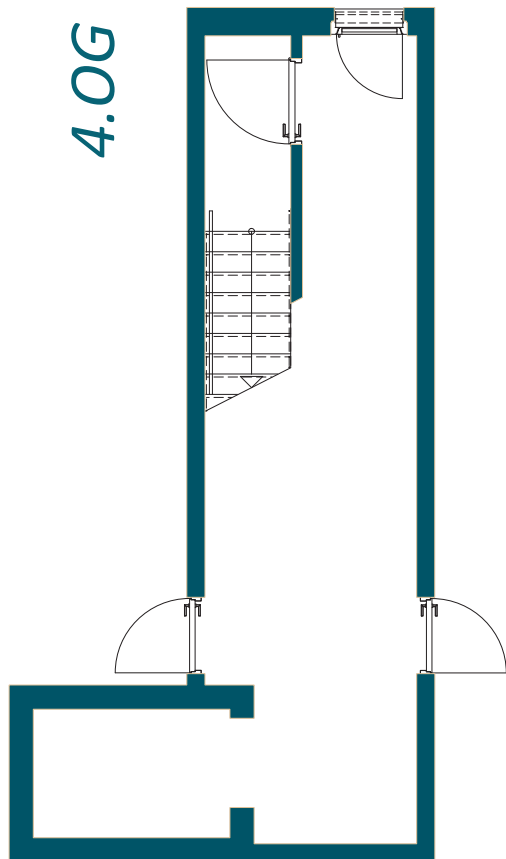
"Vollkommenheit muss das Ziel jedes wahren Künstlers sein"

Diese Wohnung schenkt Ihnen davon das Wertvollste zurück - Lebensqualität!

Willkommen im Constance.



Sinfonie Nr.9



4.OG



5.OG

Wohnung 5.63

Sinfonie Nr. 9 – Die Traumhafte

4 Zimmer | 4 & 5 OG | 134,80 m²

5.OG

Duschbad	4,07 m ²
Diele	7,11 m ²
Flur 1	5,03 m ²
Flur 2	5,99 m ²
Hauswirtschaftsraum	1,79 m ²
Kochen	7,95 m ²
Wohnzimmer	34,47 m ²

5.OG

Badewannenbad	10,01 m ²
Masterschlafzimmer	15,45 m ²
Gästezimmer	12,46 m ²
Schlafzimmer	10,47 m ²
Dachterrasse (ca. 70 m ²)	20,00 m ²
Wohnfläche Gesamt	134,80 m ²

Ausstattung

Perfekte Komposition

Bodenbeläge

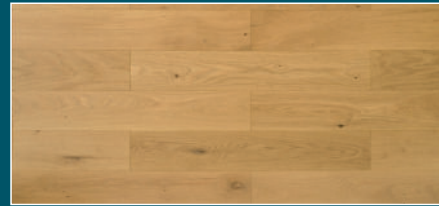


Porcelaingres Royal Stone

Noble Beige

Wandfliesen 30 x 60 cm

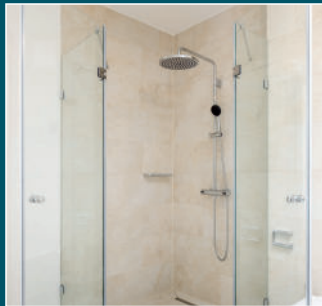
Bodenfliesen 60 x 60 cm



Weitzer Parkett

Stab 75, Stabparkett

Badausstattung



Grohe

Rainshower Smart

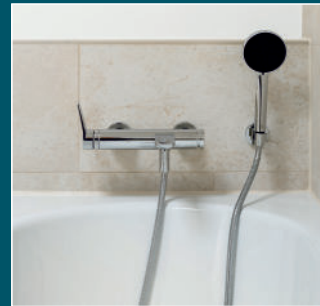
Active 310



BETTE

Starlet

175 x 75 cm



Dornbracht

Lissé

Badewannenbatterie mit
Handbrause



Ideal Standard

Connect Air, 55 x 46 cm

Dornbracht

Lissé, Einhandbatterie



Ideal Standard

Conncet Air

mit Absenkautomatik

Weitere Highlights

- Barrierefreies Wohnen
- Glasschiebetür zur Terrasse
- Großflächige Spiegel
- Elektrisch steuerbare Jalousien
- CAT-7 Verkabelung
- Glasfaseranschluss
- Aufzug bis in die Wohnung
- Einbaumöbel
- Großzügige Dachterrasse

bulthaup Küche

Sinfonie Nr. 9

Beim Kauf dieser unvergleichlichen Eigentumswohnung erhalten Sie eine maßgeschneiderte Küche aus dem Hause bulthaup inklusive.

bulthaup

„bulthaup ist nicht Küche: Es ist eine Überzeugung, eine Haltung zum und für das Leben.“

Ihre neue Küche im Detail:

- Edle Materialien für Fronten, Rückwände und Arbeitsflächen
- Clevere Details für maximale Funktionalität
- Vollausstattung mit High-End-Geräten:
 - BORA X-Pure Kochfeld
 - Liebherr Kühlschrank
 - Miele Backofen
 - Miele Dampfbackofen



Kontakt

Sinfonie Nr. 9 – Die Traumhafte

Sie möchten diese außergewöhnliche Wohnung näher kennenlernen?

Die 5-Zimmer-Maisonette mit ca. 134,80 m² Wohnfläche und einem Kaufpreis von 1.299.000 € verkörpert modernes Wohnen auf höchstem Niveau – ein Raumensemble, das mit ausgewählten Materialien, großzügiger Architektur und eleganter Ausstrahlung begeistert. Das Projekt Constance ist ein Bauprojekt von Swiss Life Asset Managers, die für langfristige Qualität, nachhaltige Wertschöpfung und moderne Immobilienarchitektur stehen. Hier entsteht ein Zuhause, das weit über das Gewöhnliche hinausgeht – ein Lebensraum, der Stil, Komfort und Beständigkeit verbindet. So wird Ihr neues Zuhause im Constance zu einem Ort, an dem Bonns kulturelles Erbe und Beethovens zeitlose Inspiration mitschwingen – eine Wohnmelodie, die Stil, Substanz und Lebensqualität harmonisch vereint.

Vereinbaren Sie einen Beratungstermin.

Erleben Sie Ihr neues Zuhause live vor Ort. Unser Vertriebspartner von S Immobilienpartner berät Sie gerne zu allen Details.

Wir freuen uns von Ihnen zu hören.



Ansprechpartner:

Beata Riedel & Evelina Broll

Telefon: **0228 / 90 90 510**

E-Mail: **bonn@s-immobilienpartner.de**

S Immobilienpartner GmbH
Schaafenstraße 7
50676 Köln

Sinfonie Nr. 9